

COMM-PASS SOLUTIONS

—
INOVÁCIE A NOVÉ PERSPEKTÍVY V
EFEKTÍVNO M RIADENÍ PROJEKTOV

PROJEKTOVÝ MANAŽMENT

—
LEPŠIE PROSTREDIE A VHODNÉ
PODMIENKY PRE ÚSPEŠNÉ PROJEKTY



COMM-PASS SOLUTIONS - PROJEKTOVÝ MANAŽMENT

- systém realizácie a výsledkov - zameranie na implementáciu
- realizácia prakticky a biznisovo orientovaných aktivít, ktoré majú jasný a vyčísliteľný prínos pre úspech projektov

#WHY

INNOVATION PROJECT MANAGEMENT LEADERSHIP

Pozrite sa na svoje projekty zblízka - získajte detailný pohľad na projektový manažment a zároveň uvidíte vaše projekty komplexne a v biznis súvislostiach

VUCA WORLD

Projektový manažment v
novej realite

V posledných rokoch sa riadenie projektov presunulo od prístupu založenom iba na nástrojoch a procesoch, k metódam komplexnej, sociálnej a behaviorálnej, kontextovej disciplíny, podporovanej technickými zručnosťami

SKRYTÉ REZERVY

Spoznajte a zistite ako môžete posunúť využívanie projektového manažmentu na vyššiu úroveň, odhaľte skryté rezervy a neefektívnosti a posuňte sa bližšie k efektívnemu fungovaniu – Project Management Excellence

Zložitosť projektov sa musí zaoberať firemnými procesmi a systémami, rýchlou komunikáciou, obrovskými tokmi údajov, rozsiahlymi vplyvmi zúčastnených strán - stakeholderov a rýchlo sa meniacim biznis prostredím

40 dní

efektívnou realizáciou ušetríte až
40 pracovných dní ročne

50%

na vašich projektoch
šetríte až 50% času



30%

šetríte 20 - 30% nákladov
vašich projektov



KROKY REALIZÁCIE

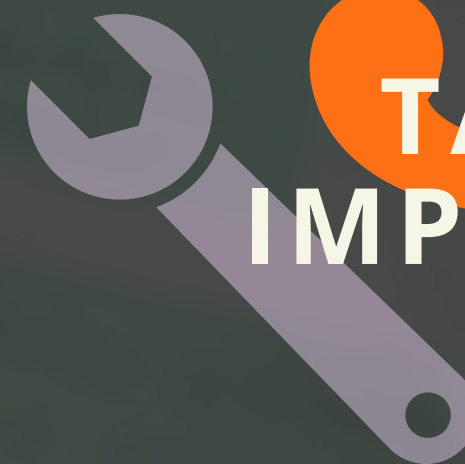
PRAKTICKÝ A EFEKTÍVNY POSTUP

1
ANALÝZA AKTUÁLNEHO
VYUŽÍVANIA SYSTÉMU
PROJEKTOVÉHO
MANAŽMENTU



2
DEFINÍCIA
ODPORÚČANÍ A
BLUEPRINT /
NÁVRH RIEŠENÍ

3
TASK FORCE
IMPLEMENTÁCIA
V PRAXI

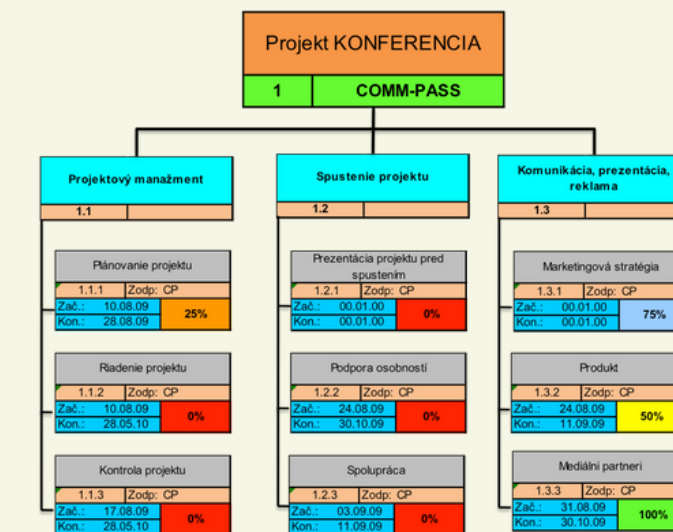
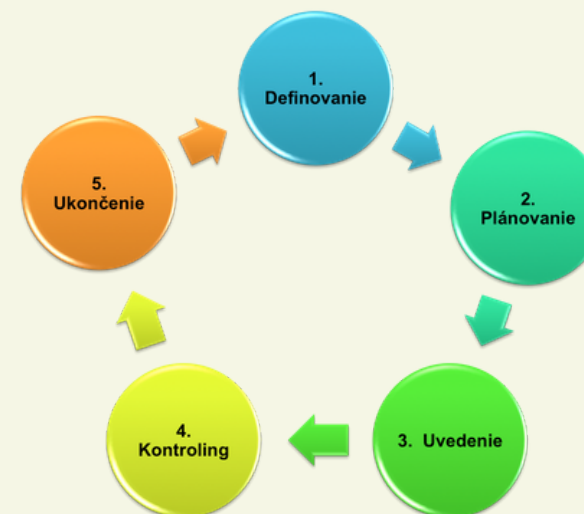
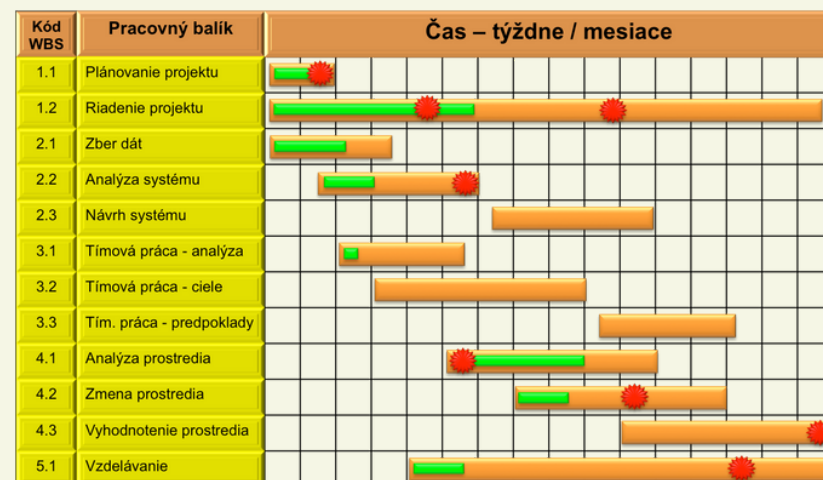


ZÍSKAJTE RÝCHLY PREHĽAD A ODHALTE SKRYTÝ - NEVYUŽITÝ POTENCIÁL VAŠICH PROJEKTOV

STRATY A POTENCIÁL

efektívne riadenie projektov s podporou exekutívy a schopnosť zabezpečiť, aby projekty splnili svoj cieľ, špecifikácie, kritériá, požiadavky zákazníkov a ciele ziskovosti spoločnosti

- ako efektívne fungujú vaše procesy
- ako efektívne využívate dostupné nástroje riadenia projektov
- existuje dostatočné know – how projektového manažmentu voči nárokom projektov a firmy?
- aká je úroveň spolupráce a vzájomnej podpory projektových tímov a líniových oddelení vo firme
- ako jasne a presne sú definované a rozdelené role a zodpovednosti na projekte
- schopnosť včas identifikovať riziká, zvládať akceptáciu projektových zmien a aktívne predchádzať potenciálnym chybám a zlyhaniam na projekte

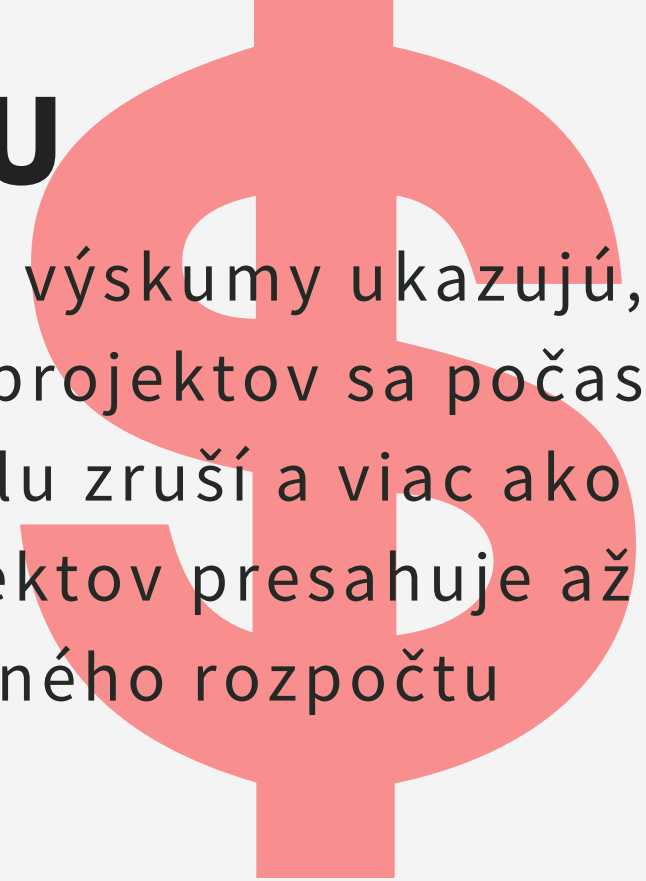


#HOW

PREKROČENIE ROZPOČTU

190%

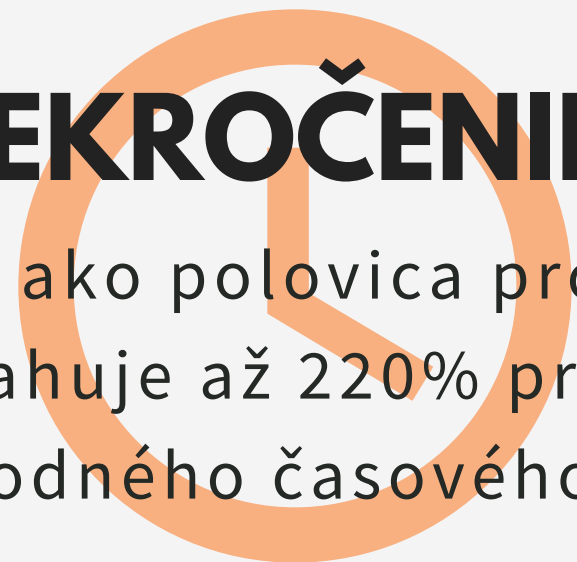
Medzinárodné výskumy ukazujú, že viac ako 30% projektov sa počas ich životného cyklu zruší a viac ako polovica projektov presahuje až 190% plánovaného rozpočtu



PREKROČENIE ČASU

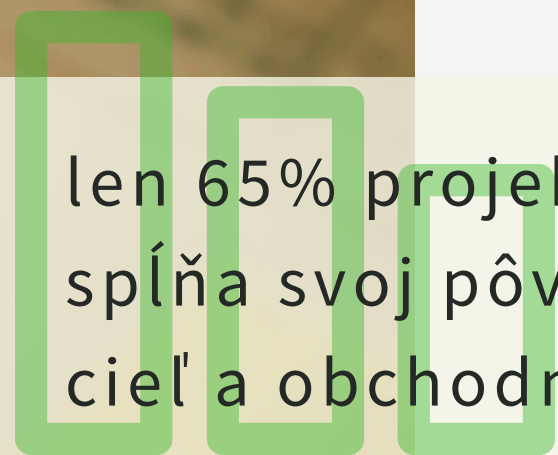
viac ako polovica projektov dosahuje až 220% prekročenia pôvodného časového plánu

220%



65%

len 65% projektov spĺňa svoj pôvodný cieľ a obchodný zámer



38%

iba 38% projektov končí včas a v rámci rozpočtu



ÚSPEŠNÉ PROJEKTY VO VYSOKO KOMPETITÍVNOM PROSTREDÍ

**Kde na vašich projektoch vznikajú najväčšie straty
alebo neefektívnosti?**

časové | finančné | chyby & prerábky | prílišná administratíva |
preťaženosť ľudí & nadmerný stres | nejasné kompetencie a
zodpovednosti | využívanie dostupných zdrojov - projektových &
firemných

**efektívny projektový manažment - štruktúrovaný prístup prinášajúci
úspešné projektové výsledky**

Metodológie riadenia projektov poskytujú flexibilnú štruktúru na
plánovanie a riadenie projektových činností, času, zdrojov a
nákladov s minimalizovaním rizík.



KLÚČOVÉ OBLASTI A PROCESY

dnešné projekty čelia vysokým nárokom, nedostatku času, rastúcemu stresu a preťaženiu, celkovému nedostatku zdrojov a bezprecedentnej dynamike

- efektívne plánovanie a úvodné analýzy
- prvky a oblasti, ktoré ovplyvňujú kvalitu projektovej práce a kvalitu dodávaných projektových výstupov
- úroveň využívania kľúčových fáz projektu a práca so súvisiacimi rizikami a kľúčovými faktormi úspechu
- vytvorenie podmienok pre optimálny výkon tímu a realizáciu projektových úloh



#WHAT

ANALÝZA AKTUÁLNEHO STAVU - VYBRANÉ OBLASTI

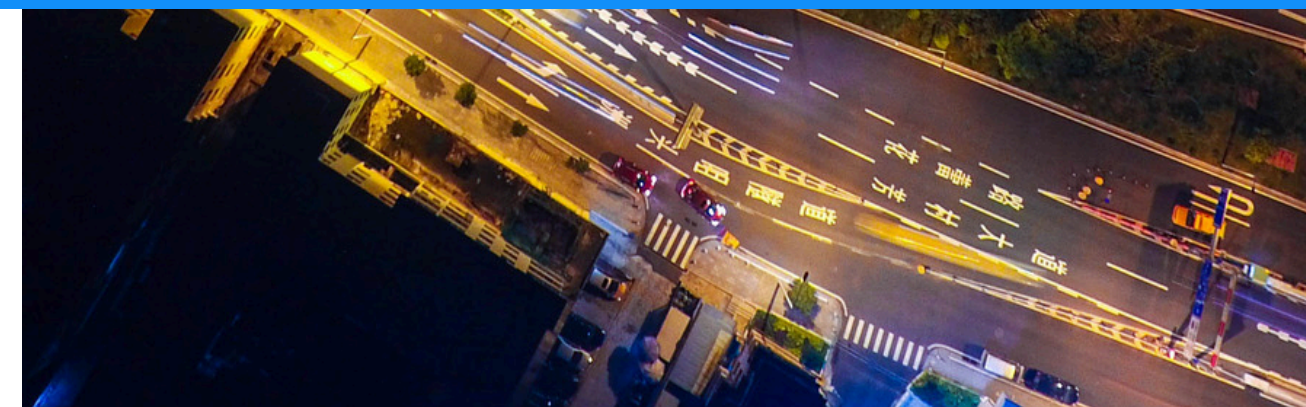
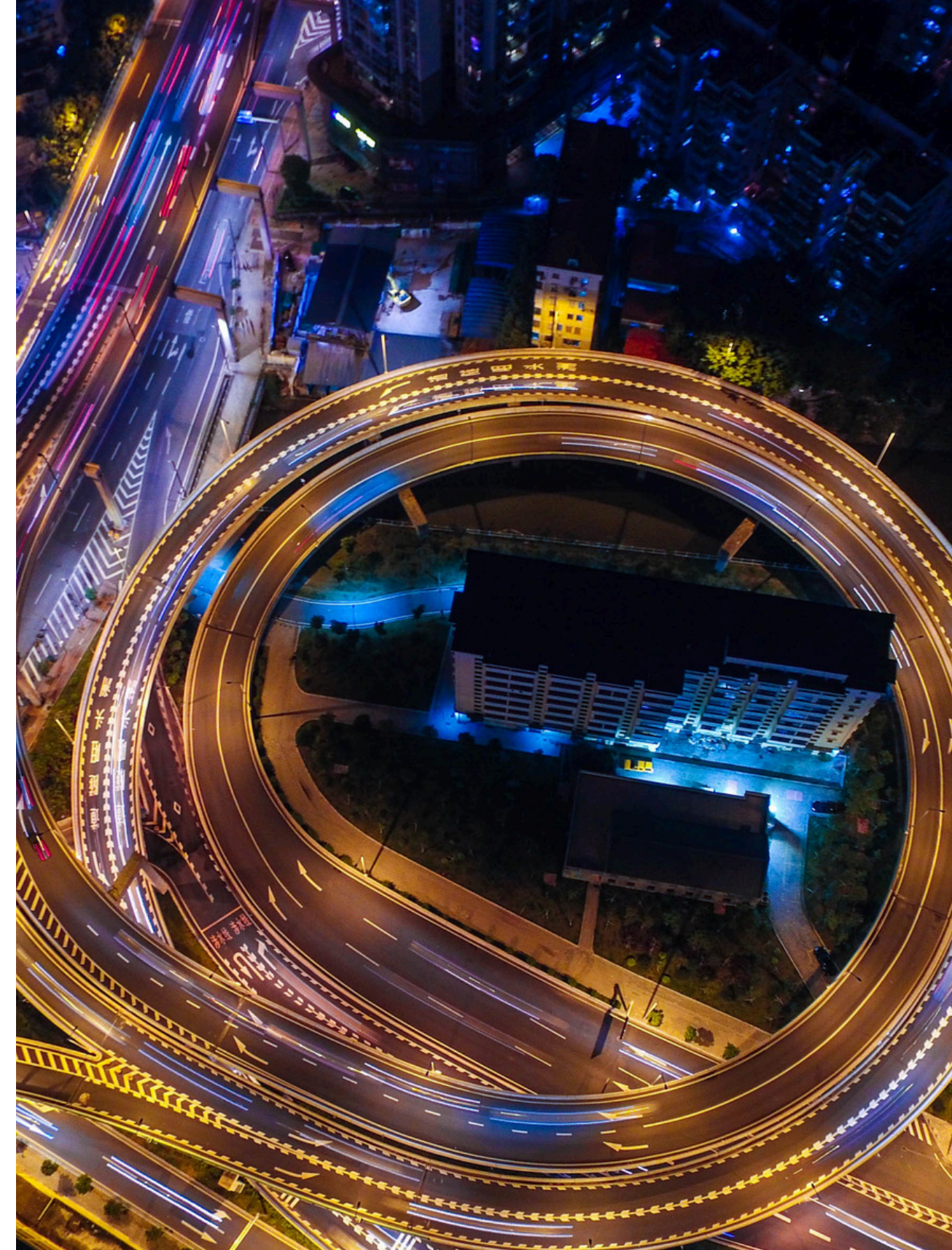
- proaktívne rozhodovanie a operatívne prijímanie nápravných opatrení pri odchylkách v projekte
- praktický risk management a vysporiadanie sa so zmenami, ktoré projekty prinášajú
- úroveň zosúladenia bežných firemných procesov a rutiny s disruptívnou dynamikou riadenia projektov, prostredím a požiadavkami firmy
- forma kontroly vývoja a aktuálneho stavu projektu – micromanagement vs. nedostatočný prehľad, strata Big Picture



Konkrétne zistenia | konkrétne odporúčania | konkrétne aktivity | okamžitá realizácia v praxi

- efektívna komunikácia a reporting - príliš veľa administratívny vs. nedostatok informácií
- akceptácia výsledkov projektu naprieč firmou a užívateľmi - zabezpečenie spolupráce a podpory z líniových štruktúr firmy
- súlad a prípadné konflikty medzi projektovou kultúrou a firemnou kultúrou líniového fungovania firmy
- lessons learned – poučenia z vlastných projektových chýb a prevencia do budúcnosti, kontinuálne zlepšovanie procesov, metodológie, nástrojov a know – how
- fáza využívania - kontinuálne využívanie dodaných projektových výsledkov, projekt nekončí dodaním výstupov projektu

Aktuálny stav zrelosti projektového manažmentu vo firme - prekážky a predpoklady zlepšenia (Project Management Maturity Model)



ÚČASTNÍCI & SPOLUPRÁCA

Projektoví manažéri

Členovia projektových tímov

vybraní Stakeholdri - dotknutí účastníci projektov z líniovej štruktúry firmy

Exekutíva, Projektoví sponzori, vedenie Projektovej kancelárie (PMO) /
projektového oddelenia

APLIKOVATEĽNOSŤ V RÔZNYCH PODMIENKACH A BIZNIS PROSTREDIACH

vybrané biznis oblasti - HR, Automotive, Výroba, Údržba, Kvalita, Biznis
Administratíva, Finančné oddelenie, SSC - Shared Services Centrá, Retail,
FMCG, Sales a Marketing, Logistika, R&D a ďalšie

#WHO

Zvýšíte svoje znalosti o behaviorálnych vplyvoch a predsudkoch mozgu pri rozhodovaní, ktoré sú dôležité v projektovom prostredí

dosahujete zlepšenie sociálnych vzťahov, vyššiu emocionálnu stabilitu a zníženie úrovne stresu



zlepšujete schopnosti prijímať správne rozhodnutia



viac na webe



PROJEKTOVÝ ČAS VYUŽÍVATE EFEKTÍVNE

**PRIJÍMATE SPRÁVNE
ROZHODNUTIA, VYKONÁVATE
ČINNOSTI S PRIDANOU HODNOTOU**

eliminujete riziká, znižujete straty a neefektívnosti

zvyšujete akceptáciu a využívanie dosahovaných výsledkov projektu, podporujete spoluprácu a komunikáciu - to všetko s využívaním moderného know - how, vašich skúseností a najnovších výskumov neurovedy o fungovaní ľudského mozgu a správania ľudí vo firemnom prostredí



viac na webe





COMM-PASS

...enjoy your change

zmeňte život vašej firmy

tréningy a poradenstvo | www.commpass.sk

Marián Minárik | +421 907 400 392

minarikm@commpass.sk | www.commpass.sk

